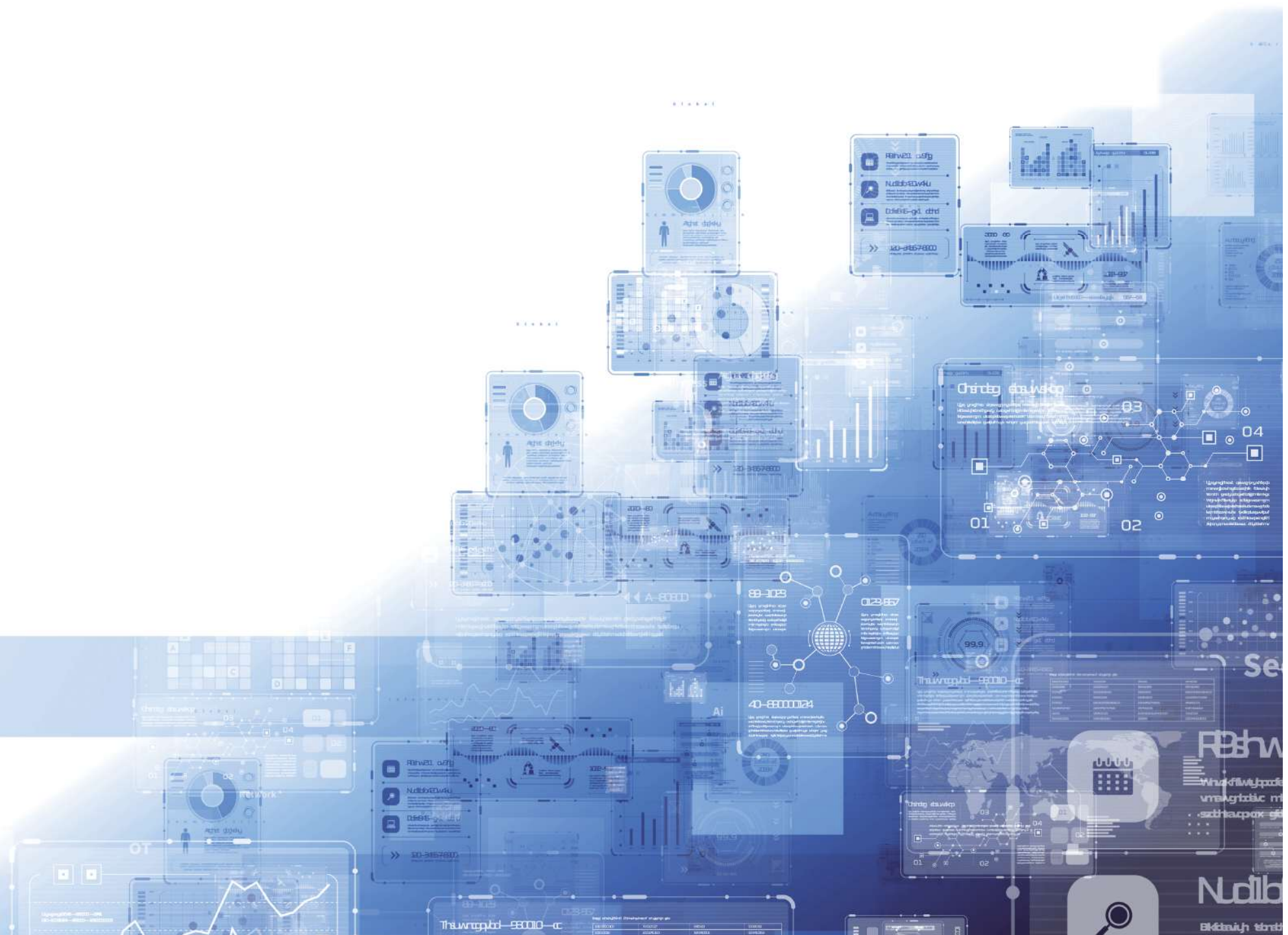


KIS 関東情報サービス株式会社
CORPORATE PROFILE

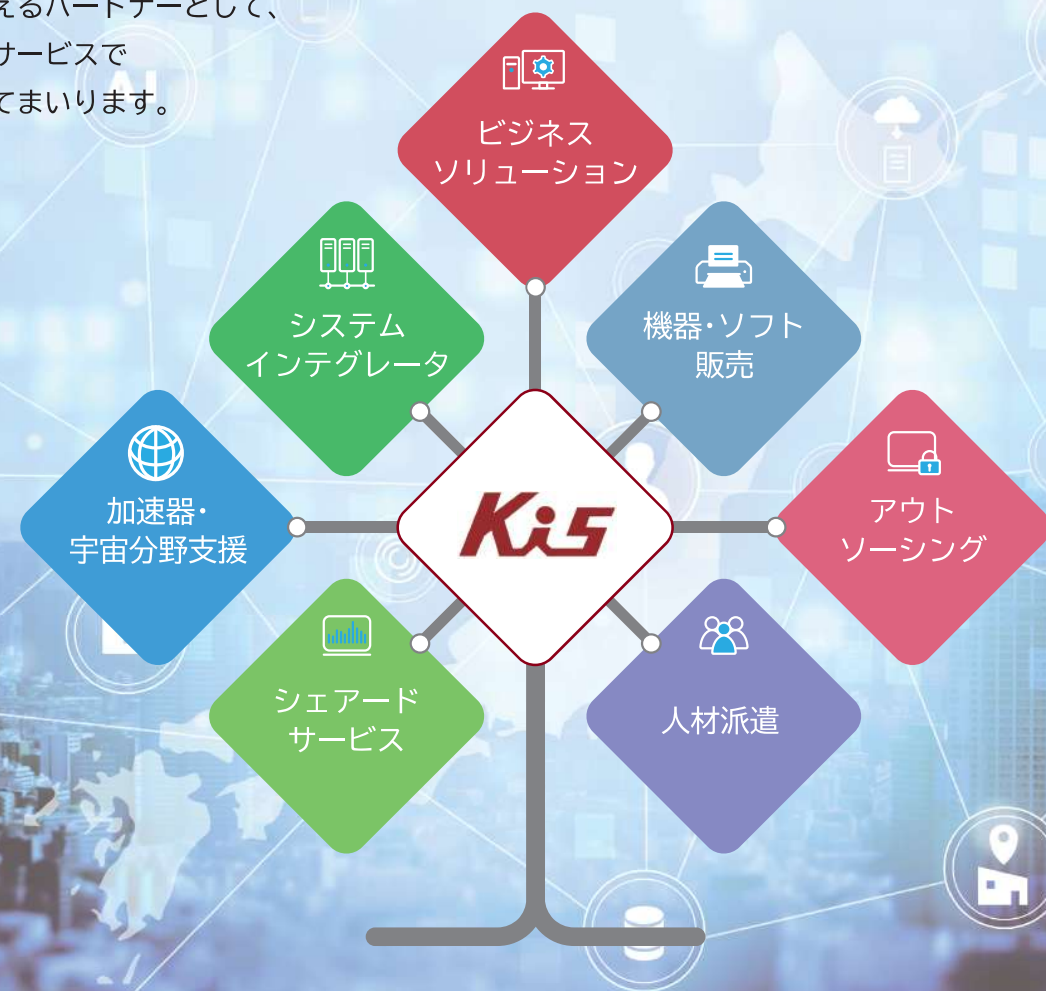
KIS Kanto Information Service Co., Ltd.





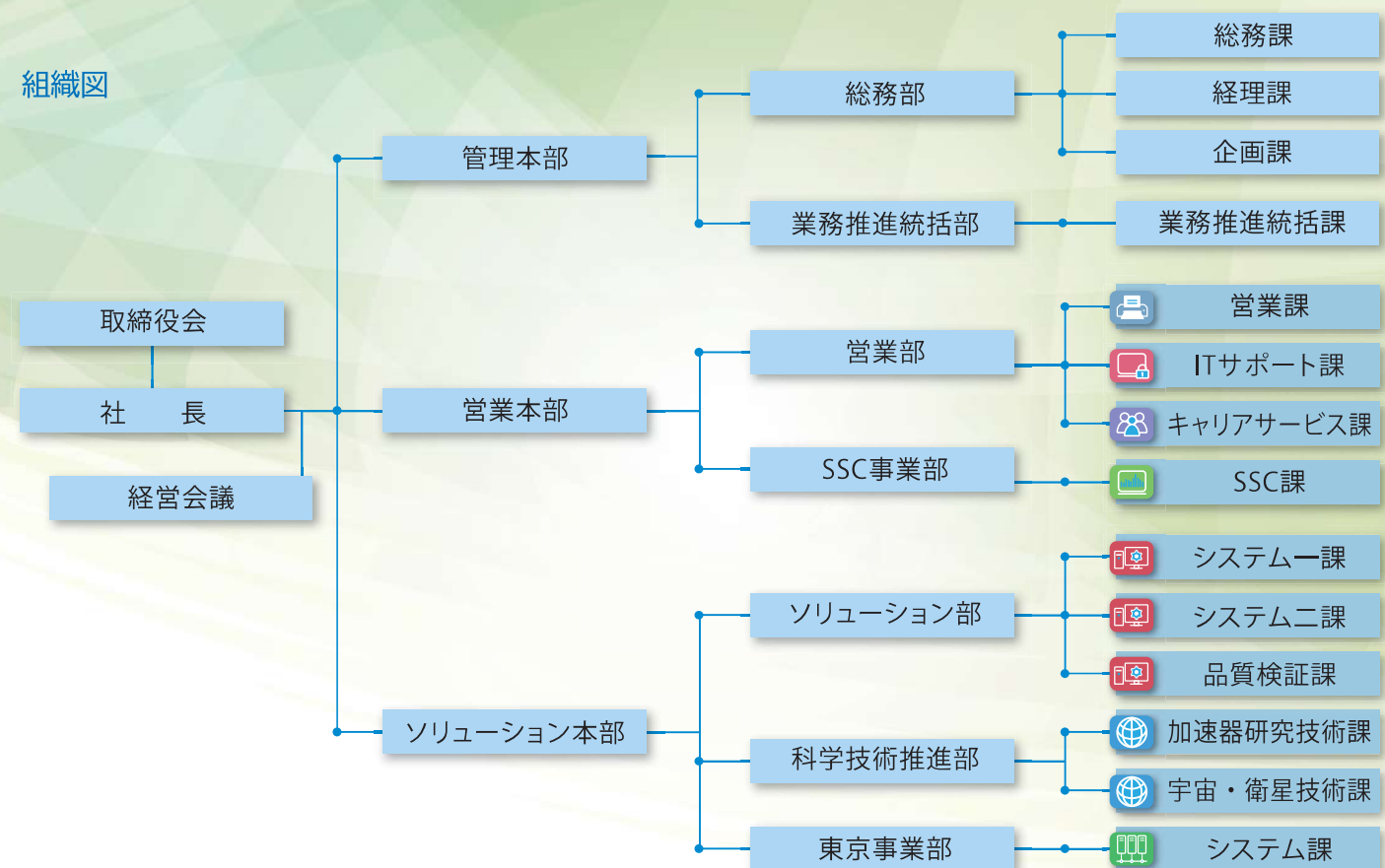
As a partner of our customers

お客さまの課題解決に
寄り添えるパートナーとして、
幅広いサービスで
貢献してまいります。



当社はシステム全般のコンサルティングやソリューション、
人材派遣等の幅広いサービスで、AIを活用して皆様の業務効率化に貢献してまいります。
これまで多くの課題に真摯に取り組んできた中で培った知見を活かし、
皆様が実現したいことを共に考え、最適なソリューションを提供してまいります。

組織図



会社概要

社名	関東情報サービス株式会社(略称：Kis) Kanto Information Service Co., Ltd. 京成グループ 関東鉄道グループ
設立	1971年10月16日
本社所在地	〒300-0045 茨城県土浦市文京町8番21号 TEL 029-822-2901 / FAX 029-824-1793
資本金	4,000万円
代表取締役	工藤 啓祐
株主	関東鉄道株式会社(100%)
社員数	241名
事業内容	ビジネスソリューション システムインテグレータ 加速器・宇宙分野支援 機器・ソフト販売 アウトソーシング シェアードサービス 人材派遣
事業所所在地	東京事業部 〒103-0005 東京都中央区日本橋久松町4-10 日本橋久松町トーセイビル3F TEL 03-6690-8986 / FAX 03-6690-8448 つくばオフィス 〒300-0847 茨城県土浦市卸町1-1-1 関鉄つくばビル 1F ソリューション部品質検証課/システム二課 TEL 029-828-7744 / FAX 029-828-7745 5F SSC事業部SSC課 TEL 029-828-6625

沿革

1971年	茨城県土浦市に関東情報サービス株式会社設立 資本金 500万円
1976年	資本金 2,000万円に増資
1980年	資本金 4,000万円に増資
1981年	システム開発部門・OA機器販売部門を創設
1986年	特定労働者派遣事業届出[特08-04-0004]
2003年	東京都葛飾区に東京事業所開設(現東京事業部)
2004年	一般労働者派遣事業届出[般08-300012]
2005年	有料職業紹介事業届出[08-2-300034]
2006年	プライバシーマーク認証取得[A820923(01)]
2008年	土浦市卸町につくばオフィス開設
2021年	創立50周年
2022年	いばらき健康経営推進事業所に認定
2024年	SSC(シェアードサービスセンター)事業部を創設 加速器部門と宇宙関連部門を集約し、科学技術推進部を設置
2025年	業務推進統括部を創設

認証資格	プライバシーマーク認証取得(第10820923(10)号) 労働者派遣事業登録(派08-300012) 有料職業紹介事業登録(08-ユ-300034)
加盟団体	FCA(富士通系情報処理サービス業グループ) Fujitsuユーザーコミュニティ 富士通関東パートナー会 IBIS(一般社団法人 茨城県情報サービス産業協会) 茨城県高度情報化推進協議会 一般社団法人 茨城県経営者協会 土浦商工会議所 東京商工会議所 一関商工会議所 石岡商工会議所 TJK(東京都情報サービス産業健康保険組合) 日本加速器学会(賛助会員) 岩手県南技術研究センター(賛助会員)
認定パートナー	サイボウズオフィシャルパートナー 富士通グループコアパートナー



ビジネスソリューション

社会への貢献を目指す

業務システムや基幹システムの開発や運用保守、ソフトウェアの品質検証、新技術のAI活用といった幅広いサービスを提供し、地域社会への貢献を目指しています。

要件定義からシステム構築、評価といった開発プロセス全体を社内一貫体制で対応することで、効率的かつ高品質なサービス提供を実現します。

- AI活用サービス
- 業務システム開発・パッケージ導入支援
- kintone・ローコード開発
- 基幹システム開発支援・運用保守
- 品質検証サービス
- ウェブサイト制作

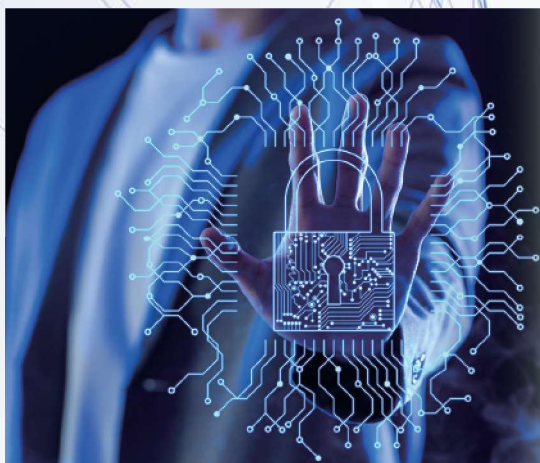


システムインテグレータ

信頼のシステム基盤構築でビジネスを加速

豊富な経験を活かしたサーバー構築で、企業のIT環境を全面的に強化します。安定した運用と高いセキュリティを実現し、お客様のビジネスを強力に支援します。

- ビジネスを支えるITインフラ
- 幅広い規模のITソリューション
- 環境に優しいサーバー戦略



加速器・宇宙分野支援

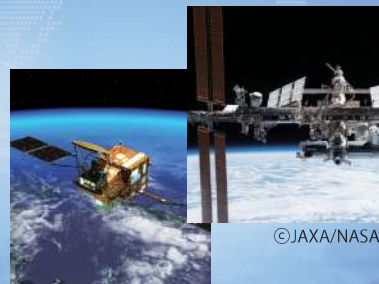
研究機関をサポートし科学と社会の発展に貢献する

地元の研究機関を中心に、加速器施設の運用・保守・開発と宇宙・衛星の管制支援を主な事業として展開しています。研究者の方々や、宇宙飛行士をはじめとした宇宙関係者からの幅広いニーズに応えています。

- 加速器運用・保守・開発業取引実績
- 高エネルギー加速器研究機構
- 日本原子力研究開発機構
- いわて産業振興センター
- 東北大学 先端量子ビーム科学研究センター
- 国際宇宙ステーション(ISS)運用管制業務
- 人工衛星管制業務



©高エネルギー加速器研究機構



©JAXA

©JAXA/NASA



機器・ソフト販売

ITの力でお客様の成長を支援する

お客様のニーズに対して最新技術と情報を駆使し、IT機器やソフトウェアの導入支援からトラブル対応まで、一貫したサポートを実施します。安心して業務に集中できるよう、高品質なサービスの提供を目指しています。

- ITで効率化と生産性向上を支援
- 多様な業種の業務課題を解決
- 販売から運用までをサポート
- ITソリューションで変革に対応





アウトソーシング

機器・データの保守と運用支援

お客様の大切な機器やデータを日々守り続けています。またお客様のニーズに合わせて、情報資産の効率的な利活用をサポートします。私たちは時代の変化に伴うスキルアップと設備投資を継続することで、お客様との付き合いを大切にさせて頂きながら、新しい業務にも挑戦を続けています。

- ・業務受託・業務支援
- ・業務効率化・RPA
- ・保守運用支援



シェアードサービス

基幹業務の効率化とコスト削減を実現

先進的なテクノロジーと専門知識を組み合わせ、経理や給与業務等を一括で承ります。

- ・基幹業務を一括請負
- ・経理業務
- ・給与業務



人材派遣

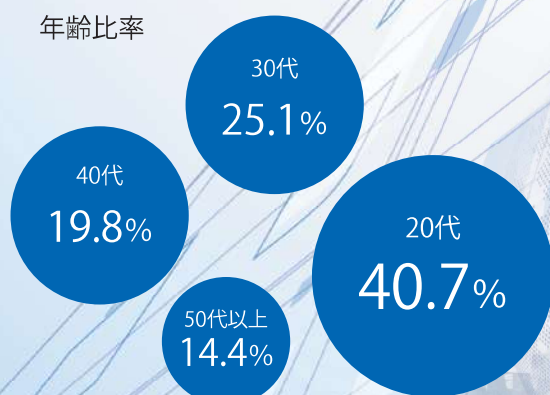
人と企業の繋がりを大切に、地域活性化に貢献する

労働者派遣事業として当社で求職者様を雇用し、希望に沿ったお仕事を扱う企業様へ派遣しています。また有料職業紹介事業として求職者様と企業様の雇用の仲介を行っております。

- ・技術系・事務系各種派遣
- ・キャリアサポート



年齢比率



男女比率

